

Der Ort Röbel liegt inmitten der Mecklenburgischen Seenplatte, am Rande des Müritz-Nationalparks. Neben allen Arten von Wassersport bietet der Ort eine gute Gastronomie sowie Einkaufsmöglichkeiten. Das Ferienhaus befindet sich im Ortsteil Marienfelde.

In der unberührten Natur des Müritz-Nationalparks finden Sie Gelegenheit zur Erholung. Neben den vielen einzelnen Seen hat der Nationalpark eine große Pflanzen- und Artenvielfalt, die Sie bei Wanderungen und Radtouren erkunden und genießen können. Reizvoll ist die Landschaft auch im Herbst und Winter.



Das Ferienhaus liegt an der Müritz (ca. 200m vom Ufer des Sees entfernt).

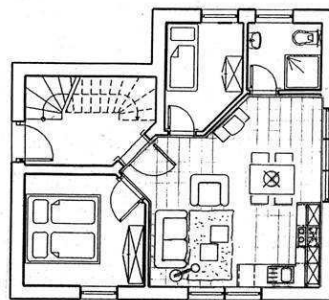
In dem Haus befinden sich zwei separate Ferienwohnungen. Die Wohnung im Erdgeschoss hat eine große Terrasse; die Wohnung im Dachgeschoss verfügt über eine große Loggia.

Die beiden abgeschlossenen Wohnungen von ca. 50 m² bieten Platz für bis zu vier Personen. Die Wohnungen sind modern und komfortabel eingerichtet.

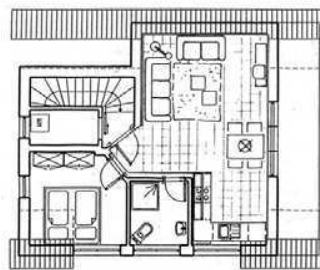
Jede Wohnung verfügt über einen Wohn-Essbereich mit digitalem SAT-Fernseher. In den voll ausgestatteten Küchen sind Spülmaschinen vorhanden. Die Wohnung im Erdgeschoss (Wohnung 1) hat ein zweites kleines Schlafzimmer (2 Personen) mit Etagenbett. Die Dachgeschosswohnung (Wohnung 2) hat im Wohnbereich ein Schlafsofa (140x200 cm Liegefläche).

Grundriss der Wohnungen

GRUNDRISS ERDGESCHOSS



GRUNDRISS DACHGESCHOSS



Erdgeschoss Wohn-/Essbereich



Dachgeschoss Wohn-/Essbereich



Mietpreise 2012

Zeit	Wohnung/pro Tag/Euro
------	----------------------

01. Januar - 31. März	30€
31. März - 12. Mai	40€
12. Mai - 29. Juni	55€
29. Juni - 01. September*	70€
01. Sept. - 22. Sept.	55€
22. Sept. - 27. Okt.	40€
27. Okt. - 22. Dez.	30€
22. Dez. - 31. Dez.	55€

* Hauptsaison

Mindestaufenthaltsdauer eine Woche Nichtraucher
je Wohnung ein Stellplatz auf dem Grundstück

Nebenkosten:

Wäschepaket pro Person pro Wohnung	10€ Nebenkosten 35€
Kaution bei Anreise	50€
Kurtaxe für Erwachsene	1€/pro Tag
für Kinder (6-16Jahre)	0,50€/pro Tag

Haustiere (auf Anfrage) 6€/pro Tag

Anreise:

Über die A 24 von HH bzw. Berlin kommend, fahren Sie ab dem AK Wittstock Richtung Rostock über die A19 bis zur Abfahrt Röbel. Folgen Sie der Beschilderung bis Röbel. In Röbel 1. Ampel links, ca. 1 km bis zur nächsten Ampel. Hier rechts Richtung Hafen. Nach ca. 500 m im Kreisverkehr links Richtung Marienfelde. Nach ca. 500m rechts in die Seebadstr. einbiegen. Nach ca. 2 km direkt nach dem Hotel Müritzgarten rechts in den Sandweg einbiegen. Ziel: Haus Nr. 44.

Anschrift: Müritzblick 44 17207 Röbel



Ferienhaus Müritzblick 44



Schöne Ferien an der Müritz

Kontakt:

Reinhard Böhmker/Ruth Brandherm
Rheinallee 20 A
53173 Bonn
Tel.: 0228 362799
Fax: 0228 3509281
Mobil: 0160 38 79 933
mueritzhaus@t-online.de
www.mueritzblick-44-ferienhaus.de